

Patrimonio del Fondo 640.803.567.225

HOJA 1/2

Ratios de Cumplimiento Regulatorio

	Cartera	Limite Regulatorio		Cartera	Limite Regulatorio
Activos Valuados a Devengamiento (se incluyen intereses devengados en Cuenta Corriente)	50,1%	50,0%	Activos Valuados a Devengamiento Máxima Vida (Dias)	35	< 95 dias
Depositos en Cuenta Corriente de Entidades Bancarias Locales y Caución	50,0%	100,0%	Activos Valuados a Devengamiento Vida Promedio (Dias)	19	< 35 dias
Depositos en Cuenta Corriente de Entidades Bancarias del exterior	0,0%	25,0%	Plazos fijos precancelables en Periodo de Precancelacion Computados como Margen de Liquidez <10% del Patrimonio	0	64.080.356.723
Plazos fijos precancelables en Periodo de Precancelacion	0,0%	35,0%	Margen de Liquidez	78%	Mínimo 80% de los Activos Valuados a Devengamiento
Activos Valuados a Devengamiento + Plazos Fijos en Periodo de Precancelación	50,1%	70,0%	Activos Valuados a Devengamiento		

Concentracion de los principales 10 clientes

Cuotapartista	Clase Cuota	Cuotapartes	Monto	Weight	Rotación en días
Cliente 1	B	17	106.192.532.375	16,6%	9
Cliente 2	B	6	38.682.530.943	6,0%	5
Cliente 3	B	5	29.429.922.818	4,6%	8
Cliente 4	B	5	27.868.813.715	4,3%	19
Cliente 5	B	3	18.680.547.249	2,9%	24
Cliente 6	B	3	18.221.727.092	2,8%	6
Cliente 7	B	3	16.113.746.359	2,5%	61
Cliente 8	B	2	15.174.505.745	2,4%	46
Cliente 9	B	2	15.045.797.435	2,3%	3
Cliente 10	B	2	14.802.905.056	2,3%	7
Rotacion Promedio Cartera					4

Alocación de la Cartera por Entidad Bancaria (Cuentas Corrientes + Plazo Fijo)

Emisor	Tenencia	% de la Cartera	% a Plazo	Gráfico
BANCO DE LA NACION ARGENTINA	148.011.712.329	23,1%	9,1%	
BANCO MACRO	63.605.589.041	9,9%	2,1%	
ICBC S.A.	60.939.534.247	9,5%	3,2%	
BANCO PATAGONIA S.A.	59.761.095.890	9,3%	0,0%	
BBVA BANCO FRANCES	55.985.068.593	8,7%	0,6%	
Banco Galicia	50.227.178.082	7,8%	4,5%	
BANCO DE LA PROVINCIA DE BS AS	25.334.794.521	4,0%	0,0%	
BANCO DE VALORES S.A.	22.474.246.576	3,5%	2,4%	
BANCO SUPERVIELLE S.A.	19.001.952.054	3,0%	0,0%	
BANCO COMAFI	15.053.698.630	2,3%	0,0%	
BANCO SANTANDER RIO S.A.	10.115.410.959	1,6%	0,0%	
BANCO DE FORMOSA	10.000.000.000	1,6%	0,0%	
BANCO COINAG S.A.	8.603.561.644	1,3%	0,5%	
BANCO INDUSTRIAL	5.063.184.931	0,8%	0,0%	
BST BANCO DE SERVICIOS Y TRANSACCIONES	2.875.870.655	0,4%	0,0%	
BANCO DE LA NACION ARGENTINA			23,1%	
BANCO MACRO			9,9%	
ICBC S.A.			9,5%	
BANCO PATAGONIA S.A.			9,3%	
BBVA BANCO FRANCES			8,7%	
Banco Galicia			7,8%	
BANCO DE LA PROVINCIA DE BS AS			4,0%	
BANCO DE VALORES S.A.			3,5%	
BANCO SUPERVIELLE S.A.			3,0%	
BANCO COMAFI			2,3%	
BANCO SANTANDER RIO S.A.			1,6%	
BANCO DE FORMOSA			1,6%	
BANCO COINAG S.A.			1,3%	
BANCO INDUSTRIAL			0,8%	
BST BANCO DE SERVICIOS Y...			0,4%	
NARANJA DIGITAL			0,0%	
BANCO INTERFINANZAS S.A.			0,0%	
Nuevo Banco Santa Fe			0,0%	
BANCO DEL SOL			0,0%	
NUEVO BANCO DEL CHACO S.A.			0,0%	
BACS BANCO DE CREDITO Y...			0,0%	
BANCO DE SAN JUAN S.A.			0,0%	
BANCO CMF			0,0%	
WILOBANK S. A.			0,0%	
Banco Piano			0,0%	
COMPAÑIA FINANCIERA...			0,0%	
BANCO HIPOTECARIO			0,0%	
BANCO DE LA PROVINCIA DE...			0,0%	
BANCO CREDICOOP COOPERATIVO...			0,0%	

CAUCIONES EN PESOS

83.000.000.000 12,95%

Patrimonio del Fondo

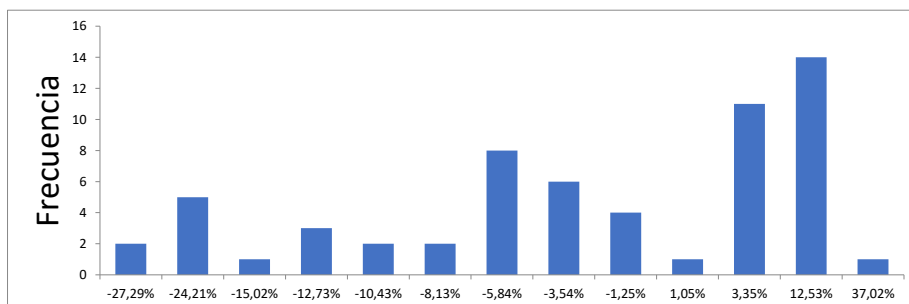
640.803.567.225

Análisis Flujos de Caja

Liquidez Diaria	Inmediata	En 1 día hábil	En 2 días hábiles	En 3 días hábiles	En 4 días hábiles	En 5 días hábiles	En 6 días hábiles	En 7 o más días hábiles
Porcentual del Fondo	44,20%	50,13%	50,13%	50,13%	55,75%	58,16%	60,57%	100,00%

Comportamiento Flujo Neto (Suscripciones y Rescates)

	P(x) Normalizada	Frecuencia	P(x) Muestral	P(x) Muestral + - 1/2 Desv Std	P(x) Muestral + - 1 Desv Std	P(x) Muestral + - 2 Desv Std
MIN	-27,29%	2	3,33%			
- 2 Desv Std	-24,21%	5	8,33%			
- 1 Desv Std	-15,02%	1	1,67%			
	-12,73%	3	5,00%			
- 1/2 Desv Std	-10,43%	2	3,33%	36,67%	63,33%	95,00%
	-8,13%	2	3,33%			
Media	-5,84%	8	13,33%			
	-3,54%	6	10,00%			
+ 1/2 Desv Std	-1,25%	4	6,67%			
	1,05%	1	1,67%			
+1 Desv Std	3,35%	11	18,33%			
+2 Desv Std	12,53%	14	23,33%			
MAX	37,02%	1	1,67%			



Comportamiento Flujo Negativo (Rescates)

	P(x) Normalizada	Frecuencia	P(x) Muestral	P(x) Muestral + - 1/2 Desv Std	P(x) Muestral + - 1 Desv Std	P(x) Muestral + - 2 Desv Std
MIN	-48,44%	1	1,69%			
- 2 Desv Std	-45,26%	9	15,25%			
- 1 Desv Std	-38,72%	1	1,69%			
	-37,08%	3	5,08%			
- 1/2 Desv Std	-35,44%	2	3,39%	28,81%	76,27%	98,31%
	-33,81%	1	1,69%			
Media	-32,17%	4	6,78%			
	-30,54%	4	6,78%			
+ 1/2 Desv Std	-28,90%	6	10,17%			
	-27,26%	4	6,78%			
+1 Desv Std	-25,63%	20	33,90%			
+2 Desv Std	-19,08%	4	6,78%			
MAX	0,00%	0	0,00%			

