

Patrimonio del Fondo

410.304.178.453

HOJA 1/2

Ratios de Cumplimiento Regulatorio

	Cartera	Limite Regulatorio		Cartera	Limite Regulatorio
Activos Valuados a Devengamiento (se incluyen intereses devengados en Cuenta Corriente)	28,5%	30,0%	Activos Valuados a Devengamiento Máxima Vida (Dias)	77	< 95 dias
Depositos en Cuenta Corriente de Entidades Bancarias Locales y Caución	43,3%	100,0%	Activos Valuados a Devengamiento Vida Promedio (Dias)	17	< 35 dias
Depositos en Cuenta Corriente de Entidades Bancarias del exterior	0,0%	25,0%	Plazos fijos precancelables en Periodo de Precancelacion Computados como Margen de Liquidez <10% del Patrimonio	41.030.417.845	41.030.417.845
Plazos fijos precancelables en Periodo de Precancelacion	28,2%	20,0%	Margen de Liquidez	81%	Mínimo 80% de los Activos Valuados a Devengamiento
Activos Valuados a Devengamiento + Plazos Fijos en Periodo de Precancelación	56,7%	50,0%	Activos Valuados a Devengamiento		

Concentracion de los principales 10 clientes

Cuotapartista	Clase Cuota	Cuotapartes	Monto	Weight	Rotación en días
Cliente 1	B	1.544.977.968	55.542.185.069	13,5%	24
Cliente 2	B	1.270.954.748	45.691.010.026	11,1%	5
Cliente 3	B	568.411.527	20.434.477.961	5,0%	13
Cliente 4	B	427.981.490	15.385.997.475	3,7%	25
Cliente 5	B	418.309.461	15.038.286.610	3,7%	23
Cliente 6	B	417.725.712	15.017.300.751	3,7%	2
Cliente 7	B	356.029.639	12.799.317.870	3,1%	12
Cliente 8	B	348.635.554	12.533.499.402	3,1%	2
Cliente 9	B	258.393.125	9.289.270.833	2,3%	5
Cliente 10	B	210.219.410	7.557.418.707	1,8%	8
Rotación Promedio Cartera					5

Alocación de la Cartera por Entidad Bancaria (Cuentas Corrientes + Plazo Fijo)

Emisor	Tenencia	% de la Cartera	% a Plazo	Gráfico	
Banco Galicia	116.312.157.534	28,3%	28,3%		
BANCO DE LA NACION ARGENTINA	40.670.226.028	9,9%	9,9%		
BBVA BANCO FRANCES	35.213.965.754	8,6%	8,6%		
BANCO DE LA PROVINCIA DE BS AS	26.276.027.397	6,4%	6,4%		
BANCO SUPERVIELLE S.A.	22.651.908.219	5,5%	5,5%		
BST BANCO DE SERVICIOS Y TRANSACCIONES	22.095.181.300	5,4%	5,4%		
BANCO DE LA PROVINCIA DE CORDOBA S.A.	14.388.931.507	3,5%	3,5%		
HSBC BANK ARGENTINA S.A.	13.480.958.904	3,3%	3,3%		
BANCO PATAGONIA S.A.	5.165.616.438	1,3%	1,3%		
BANCO INDUSTRIAL	5.057.534.247	1,2%	1,2%		
NUEVO BANCO DEL CHACO S.A.	2.158.219.178	0,5%	0,5%		
BANCO MARIVA	2.147.945.205	0,5%	0,5%		
BANCO DE FORMOSA	2.000.000.000	0,5%	0,5%		
BANCO DEL SOL S. A.	3.055.479.452	0,7%	0,7%		

Patrimonio del Fondo

410.304.178.453

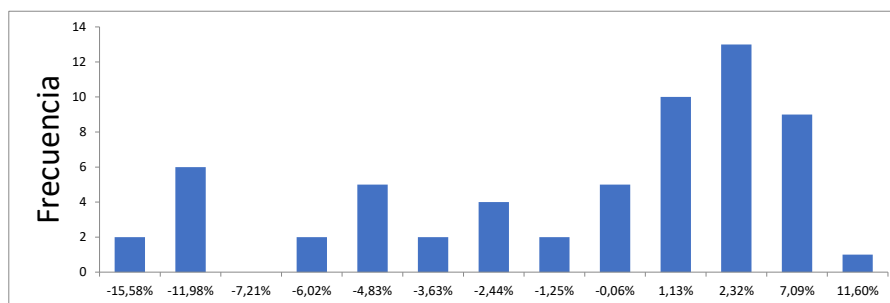
HOJA 2/2

Análisis Flujos de Caja

Liquidez Diaria	Inmediata	En 1 día hábil	En 2 días hábiles	En 3 días hábiles	En 4 días hábiles	En 5 días hábiles	En 6 días hábiles	En 7 o más días hábiles
Porcentual del Fondo	59,94%	60,45%	71,74%	72,24%	72,24%	72,24%	72,24%	100,00%

Comportamiento Flujo Neto (Suscripciones y Rescates)

	P(x) Normalizada	Frecuencia	P(x) Muestral	P(x) Muestral + - 1/2 Desv Std	P(x) Muestral + - 1 Desv Std	P(x) Muestral + - 2 Desv Std
MIN	-15,58%	2	3,28%			
- 2 Desv Std	-11,98%	6	9,84%			
- 1 Desv Std	-7,21%	0	0,00%			
	-6,02%	2	3,28%			
- 1/2 Desv Std	-4,83%	5	8,20%			
	-3,63%	2	3,28%			
Media	-2,44%	4	6,56%	29,51%	70,49%	95,08%
	-1,25%	2	3,28%			
+ 1/2 Desv Std	-0,06%	5	8,20%			
	1,13%	10	16,39%			
+1 Desv Std	2,32%	13	21,31%			
+2 Desv Std	7,09%	9	14,75%			
MAX	11,60%	1	1,64%			



Comportamiento Flujo Negativo (Rescates)

	P(x) Normalizada	Frecuencia	P(x) Muestral	P(x) Muestral + - 1/2 Desv Std	P(x) Muestral + - 1 Desv Std	P(x) Muestral + - 2 Desv Std
MIN	-33,45%	4	6,67%			
- 2 Desv Std	-30,39%	3	5,00%			
- 1 Desv Std	-26,37%	1	1,67%			
	-25,37%	2	3,33%			
- 1/2 Desv Std	-24,37%	1	1,67%			
	-23,36%	4	6,67%			
Media	-22,36%	3	5,00%	40,00%	81,67%	93,33%
	-21,35%	8	13,33%			
+ 1/2 Desv Std	-20,35%	8	13,33%			
	-19,35%	5	8,33%			
+1 Desv Std	-18,34%	17	28,33%			
+2 Desv Std	-14,33%	4	6,67%			
MAX	0,00%	0	0,00%			

