

Patrimonio del Fondo 322.365.156.511

HOJA 1/2

Ratios de Cumplimiento Regulatorio

	Cartera	Limite Regulatorio		Cartera	Limite Regulatorio
Activos Valuados a Devengamiento (se incluyen intereses devengados en Cuenta Corriente)	33,9%	30,0%	Activos Valuados a Devengamiento Máxima Vida (Dias)	36	< 95 dias
Depositos en Cuenta Corriente de Entidades Bancarias Locales y Caución	45,3%	100,0%	Activos Valuados a Devengamiento Vida Promedio (Dias)	11	< 35 dias
Depositos en Cuenta Corriente de Entidades Bancarias del exterior	0,0%	25,0%	Plazos fijos precancelables en Periodo de Precancelacion Computados como Margen de Liquidez <10% del Patrimonio	32.236.515.651	32.236.515.651
Plazos fijos precancelables en Periodo de Precancelacion	20,8%	20,0%	Margen de Liquidez	116%	Mínimo 80% de los Activos Valuados a Devengamiento
Activos Valuados a Devengamiento + Plazos Fijos en Periodo de Precancelación	54,7%	50,0%	Activos Valuados a Devengamiento		

Concentracion de los principales 10 clientes

Cuotapartista	Clase Cuota	Cuotapartes	Monto	Weight	Rotación en días
Cliente 1	B	3.051.459.356	100.524.503.247	31,2%	9
Cliente 2	B	640.944.024	21.114.677.311	6,5%	5
Cliente 3	B	589.906.916	19.433.357.212	6,0%	7
Cliente 4	B	367.166.734	12.095.607.129	3,8%	4
Cliente 5	B	303.553.786	10.000.000.000	3,1%	7
Cliente 6	B	286.597.870	9.441.419.722	2,9%	3
Cliente 7	B	252.539.771	8.319.440.649	2,6%	10
Cliente 8	B	248.787.012	8.195.813.178	2,5%	9
Cliente 9	B	221.919.747	7.310.722.411	2,3%	4
Cliente 10	B	202.975.826	6.686.651.104	2,1%	38
Rotación Promedio Cartera					4

Alocación de la Cartera por Entidad Bancaria (Cuentas Corrientes + Plazo Fijo)

Emisor	Tenencia	% de la Cartera	% a Plazo	Gráfico
BANCO DE LA PROVINCIA DE BS AS	42.491.849.317	13,2%	13,2%	
BANCO DE LA NACION ARGENTINA	32.880.034.247	10,2%	10,2%	
BANCO DE VALORES S.A.	30.000.000.000	9,3%	9,3%	
Banco Galicia	25.851.780.822	8,0%	8,0%	
BANCO HIPOTECARIO	25.000.000.000	7,8%	7,8%	
BBVA BANCO FRANCES	24.299.683.020	7,5%	7,5%	
BST BANCO DE SERVICIOS Y TRANSACCIONES	20.111.468.231	6,2%	6,2%	
BANCO PATAGONIA S.A.	13.714.575.343	4,3%	4,3%	
BANCO SUPERVIELLE S.A.	12.000.000.000	3,7%	3,7%	
NARANJA DIGITAL	10.086.301.370	3,1%	3,1%	
BANCO DE LA PROVINCIA DE CORDOBA S.A.	8.230.136.986	2,6%	2,6%	
BANCO MACRO	5.195.513.699	1,6%	1,6%	
BANCO DEL SOL	2.000.000.000	0,6%	0,6%	
BANCO SAENZ	200.000.000	0,1%	0,1%	
BANCO DE LA PROVINCIA DE...				
BANCO MACRO				
BANCO DEL SOL				
BANCO SAENZ				
Banco Piano				
BANCO INTERFINANZAS S.A.				
COMPAÑIA FINANCIERA...				
BACS BANCO DE CREDITO Y...				
BANCO SANTANDER RIO S.A.				
BANCO BICA SA				
BANCO COMAFI				
BANCO CMF				
BANCO INDUSTRIAL				

Patrimonio del Fondo

322.365.156.511

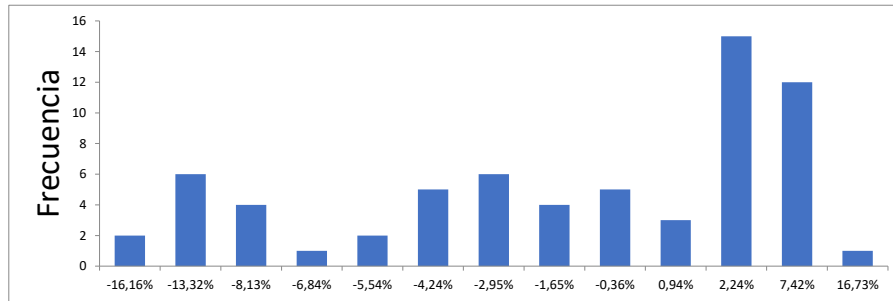
HOJA 2/2

Análisis Flujos de Caja

Liquidez Diaria	Inmediata	En 1 día hábil	En 2 días hábiles	En 3 días hábiles	En 4 días hábiles	En 5 días hábiles	En 6 días hábiles	En 7 o más días hábiles
Porcentual del Fondo	68,29%	68,92%	72,12%	72,12%	72,12%	77,16%	77,16%	100,00%

Comportamiento Flujo Neto (Suscripciones y Rescates)

	P(x) Normalizada	Frecuencia	P(x) Muestral	P(x) Muestral + - 1/2 Desv Std	P(x) Muestral + - 1 Desv Std	P(x) Muestral + - 2 Desv Std
MIN	-16,16%	2	3,03%			
- 2 Desv Std	-13,32%	6	9,09%			
- 1 Desv Std	-8,13%	4	6,06%			
	-6,84%	1	1,52%			
- 1/2 Desv Std	-5,54%	2	3,03%			
	-4,24%	5	7,58%			
Media	-2,95%	6	9,09%	33,33%	68,18%	95,45%
	-1,65%	4	6,06%			
+ 1/2 Desv Std	-0,36%	5	7,58%			
	0,94%	3	4,55%			
+1 Desv Std	2,24%	15	22,73%			
+2 Desv Std	7,42%	12	18,18%			
MAX	16,73%	1	1,52%			



Comportamiento Flujo Negativo (Rescates)

	P(x) Normalizada	Frecuencia	P(x) Muestral	P(x) Muestral + - 1/2 Desv Std	P(x) Muestral + - 1 Desv Std	P(x) Muestral + - 2 Desv Std
MIN	-40,74%	3	4,62%			
- 2 Desv Std	-34,23%	1	1,54%			
- 1 Desv Std	-30,29%	2	3,08%			
	-29,31%	2	3,08%			
- 1/2 Desv Std	-28,32%	4	6,15%			
	-27,34%	3	4,62%			
Media	-26,36%	8	12,31%	38,46%	84,62%	95,38%
	-25,37%	7	10,77%			
+ 1/2 Desv Std	-24,39%	3	4,62%			
	-23,40%	4	6,15%			
+1 Desv Std	-22,42%	22	33,85%			
+2 Desv Std	-18,49%	6	9,23%			
MAX	0,00%	0	0,00%			

