

Patrimonio del Fondo 68.828.642

HOJA 1/2

Ratios de Cumplimiento Regulatorio

	Cartera	Limite Regulatorio		Cartera	Limite Regulatorio
Activos Valuados a Devengamiento (se incluyen intereses devengados en Cuenta Corriente)	34,9%	30,0%	Activos Valuados a Devengamiento Máxima Vida (Días)	85	< 95 días
Depositos en Cuenta Corriente de Entidades Bancarias Locales y Caucción	65,1%	100,0%	Activos Valuados a Devengamiento Vida Promedio (Días)	24	< 35 días
Depositos en Cuenta Corriente de Entidades Bancarias del exterior	5,2%	25,0%	Plazos fijos precancelables en Periodo de Precancelacion Computados como Margen de Liquidez <10% del Patrimonio	0	6.882.864
Plazos fijos precancelables en Periodo de Precancelacion	0,0%	20,0%	Margen de Liquidez	97%	Mínimo 80% de los Activos Valuados a Devengamiento
Activos Valuados a Devengamiento + Plazos Fijos en Periodo de Precancelación	34,9%	50,0%	Activos Valuados a Devengamiento		

Concentracion de los principales 10 clientes

Cuotapartista	Clase Cuota	Cuotapartes	Monto	Weight	Rotación en días
Cliente 1	B	12.123.343	12.000.509	17,4%	21
Cliente 2	B	6.604.486	6.537.570	9,5%	26
Cliente 3	B	3.233.300	3.200.540	4,7%	32
Cliente 4	B	3.149.182	3.117.275	4,5%	31
Cliente 5	B	3.008.573	2.978.091	4,3%	32
Cliente 6	B	2.954.428	2.924.494	4,2%	30
Cliente 7	B	2.802.673	2.774.276	4,0%	9
Cliente 8	B	2.255.866	2.233.009	3,2%	51
Cliente 9	B	1.518.162	1.502.780	2,2%	61
Cliente 10	A	1.373.465	1.356.532	2,0%	26
Rotacion Promedio Cartera					10

Alocación de la Cartera por Entidad Bancaria (Cuentas Corrientes + Plazo Fijo)

Emisor	Tenencia	% de la Cartera	% a Plazo	Gráfico
BANCO DE LA NACION ARGENTINA	21.201.353	30,8%	5,1%	
BANCO SUPERVIELLE S.A.	7.857.333	11,4%	11,4%	
CITIBANK	3.565.100	5,2%	0,0%	
BANCO COMAFI	1.900.000	2,8%	0,0%	
BACS BANCO DE CREDITO Y SECURITIZACION S.A.	1.700.853	2,5%	2,5%	
BANCO DE VALORES S.A.	155.306	0,2%	0,0%	
BANCO INDUSTRIAL		0,0%		
Banco Galicia		0,0%		
BANCO CREDICOOP COOPERATIVO...		0,0%		
BBVA BANCO FRANCES		0,0%		
HSBC BANK ARGENTINA S.A.		0,0%		
BANCO SANTANDER RIO S.A.		0,0%		
BANCO DE LA PROVINCIA DE...		0,0%		
BANCO MACRO		0,0%		
Banco Plano		0,0%		
BANCO PATAGONIA S.A.		0,0%		
BANCO HIPOTECARIO		0,0%		
BANCO CMF		0,0%		
BANCO DE LA PROVINCIA DE BS AS		0,0%		

Patrimonio del Fondo 68.828.642

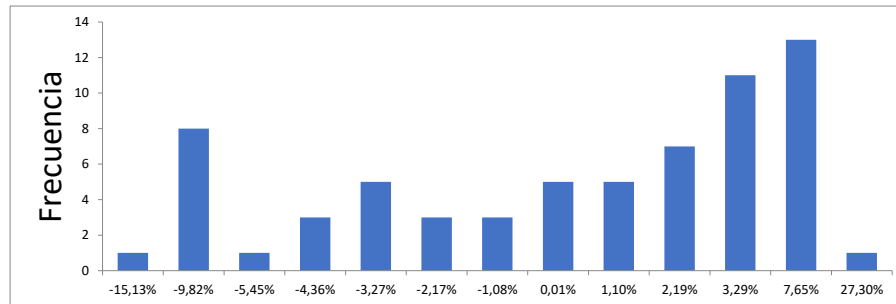
HOJA 2/2

Análisis Flujos de Caja

Liquidez Diaria	Inmediata	En 1 día hábil	En 2 días hábiles	En 3 días hábiles	En 4 días hábiles	En 5 días hábiles	En 6 días hábiles	En 7 o más días hábiles
Porcentual del Fondo	54,96%	54,97%	62,57%	64,18%	65,51%	73,52%	73,52%	100,00%

Comportamiento Flujo Neto (Suscripciones y Rescates)

	P(x) Normalizada	Frecuencia	P(x) Muestral	P(x) Muestral + - 1/2 Desv Std	P(x) Muestral + - 1 Desv Std	P(x) Muestral + - 2 Desv Std
MIN	-15,13%	1	1,52%			
- 2 Desv Std	-9,82%	8	12,12%			
- 1 Desv Std	-5,45%	1	1,52%			
	-4,36%	3	4,55%			
- 1/2 Desv Std	-3,27%	5	7,58%			
	-2,17%	3	4,55%			
Media	-1,08%	3	4,55%	31,82%	65,15%	96,97%
	0,01%	5	7,58%			
+ 1/2 Desv Std	1,10%	5	7,58%			
	2,19%	7	10,61%			
+1 Desv Std	3,29%	11	16,67%			
+2 Desv Std	7,65%	13	19,70%			
MAX	27,30%	1	1,52%			



Comportamiento Flujo Negativo (Rescates)

	P(x) Normalizada	Frecuencia	P(x) Muestral	P(x) Muestral + - 1/2 Desv Std	P(x) Muestral + - 1 Desv Std	P(x) Muestral + - 2 Desv Std
MIN	-33,05%	1	1,54%			
- 2 Desv Std	-26,97%	4	6,15%			
- 1 Desv Std	-20,89%	5	7,69%			
	-19,36%	5	7,69%			
- 1/2 Desv Std	-17,84%	2	3,08%			
	-16,32%	3	4,62%			
Media	-14,80%	3	4,62%	23,08%	86,15%	98,46%
	-13,28%	1	1,54%			
+ 1/2 Desv Std	-11,76%	6	9,23%			
	-10,24%	4	6,15%			
+1 Desv Std	-8,72%	27	41,54%			
+2 Desv Std	-2,63%	4	6,15%			
MAX	0,00%	0	0,00%			

