

Patrimonio del Fondo 196.655.540.642

HOJA 1/2

**Ratios de Cumplimiento Regulatorio**

	Cartera	Limite Regulatorio		Cartera	Limite Regulatorio
Activos Valuados a Devengamiento (se incluyen intereses devengados en Cuenta Corriente)	36,2%	30,0%	Activos Valuados a Devengamiento Máxima Vida (Dias)	67	< 95 dias
Depositos en Cuenta Corriente de Entidades Bancarias Locales y Caución	63,8%	100,0%	Activos Valuados a Devengamiento Vida Promedio (Dias)	23	< 35 dias
Depositos en Cuenta Corriente de Entidades Bancarias del exterior	0,0%	25,0%	Plazos fijos precancelables en Periodo de Precancelacion Computados como Margen de Liquidez <10% del Patrimonio	0	19.665.554.064,20
Plazos fijos precancelables en Periodo de Precancelacion	0,0%	20,0%	Margen de Liquidez	149%	Mínimo 80% de los Activos Valuados a Devengamiento
Activos Valuados a Devengamiento + Plazos Fijos en Periodo de Precancelación	36,2%	50,0%	Activos Valuados a Devengamiento		

**Concentracion de los principales 10 clientes**

Cuotapartista	Clase Cuota	Cuotapartes	Monto	Weight	Rotación en días
Ciente 1	B	829.259.419	17.671.626.023	9,0%	8
Ciente 2	B	717.387.717	15.287.625.504	7,8%	7
Ciente 3	B	655.402.962	13.966.722.333	7,1%	1
Ciente 4	B	410.580.054	8.749.514.332	4,4%	6
Ciente 5	B	388.380.146	8.276.431.392	4,2%	14
Ciente 6	B	322.191.579	6.865.944.435	3,5%	0
Ciente 7	B	321.134.105	6.843.409.530	3,5%	14
Ciente 8	B	301.265.654	6.420.010.252	3,3%	31
Ciente 9	B	251.357.097	5.356.452.415	2,7%	4
Ciente 10	B	243.281.035	5.184.350.480	2,6%	18
<b>Rotacion Promedio Cartera</b>					23

**Alocación de la Cartera por Entidad Bancaria (Cuentas Corrientes + Plazo Fijo)**

Emisor	Tenencia	% de la Cartera	% a Plazo	Gráfico
BANCO DE LA NACION ARGENTINA	51.944.150.685	26,4%	23,9%	
BANCO DE LA PROVINCIA DE BS AS	30.207.068.493	15,4%	1,7%	
BANCO DE VALORES S.A.	30.000.000.000	15,3%	0,0%	
BANCO HIPOTECARIO	20.504.520.548	10,4%	0,3%	
BANCO SANTANDER RIO S.A.	12.519.589.073	6,4%	1,3%	
BANCO SUPERVIELLE S.A.	10.065.534.247	5,1%	5,1%	
HSBC BANK ARGENTINA S.A.	5.000.000.000	2,5%	0,0%	
BANCO DE LA PROVINCIA DE CORDOBA S.A.	4.264.578.082	2,2%	2,2%	
BANCO CMF	2.006.027.397	1,0%	0,1%	
ICBC S.A.	2.000.000.000	1,0%	0,0%	
BACS BANCO DE CREDITO Y SECURITIZACION S.A.	1.515.068.493	0,8%	0,3%	
BANCO MARIVA	1.500.000.000	0,8%	0,0%	
BANCO COMAFI	1.000.000.000	0,5%	0,0%	
BST BANCO DE SERVICIOS Y TRANSACCIONES	988.377.873	0,5%	0,0%	
BANCO BICA SA	500.904.110	0,3%	0,1%	
BANCO SAENZ	200.000.000	0,1%	0,0%	
COMPAÑIA FINANCIERA ARGENTINA S.A.	150.000.000	0,1%	0,1%	
BANCO DEL SOL	150.000.000	0,1%	0,0%	
BBVA BANCO FRANCES	800	0,0%	0,0%	
BANCO CREDICOOP COOPERATIVO LIMITADO	0	0,0%	0,0%	
BANCO PATAGONIA S.A.	0	0,0%	0,0%	
Banco Piano	0	0,0%	0,0%	
BANCO VOII S.A.	0	0,0%	0,0%	
Banco Galicia	0	0,0%	0,0%	
BANCO INDUSTRIAL	0	0,0%	0,0%	
BANCO INTERFINANZAS	0	0,0%	0,0%	
BANCO PATAGONIA S.A.	0	0,0%	0,0%	
BANCO CREDICOOP COOPERATIVO	0	0,0%	0,0%	

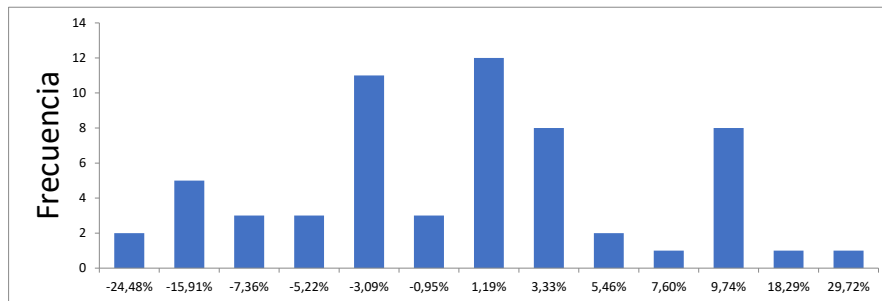
Patrimonio del Fondo 196.655.540.642

**Análisis Flujos de Caja**

Liquidez Diaria	Inmediata	En 1 día hábil	En 2 días hábiles	En 3 días hábiles	En 4 días hábiles	En 5 días hábiles	En 6 días hábiles	En 7 o más días hábiles
Porcentual del Fondo	53,82%	59,80%	61,90%	63,64%	63,64%	63,64%	63,99%	100,00%

**Comportamiento Flujo Neto (Suscripciones y Rescates)**

	P(x) Normalizada	Frecuencia	P(x) Muestral	P(x) Muestral + - 1/2 Desv Std	P(x) Muestral + - 1 Desv Std	P(x) Muestral + - 2 Desv Std
MIN	-24,48%	2	3,33%			
- 2 Desv Std	-15,91%	5	8,33%			
- 1 Desv Std	-7,36%	3	5,00%			
	-5,22%	3	5,00%			
- 1/2 Desv Std	-3,09%	11	18,33%			
	-0,95%	3	5,00%			
Media	1,19%	12	20,00%	60,00%	85,00%	95,00%
	3,33%	8	13,33%			
+ 1/2 Desv Std	5,46%	2	3,33%			
	7,60%	1	1,67%			
+1 Desv Std	9,74%	8	13,33%			
+2 Desv Std	18,29%	1	1,67%			
MAX	29,72%	1	1,67%			



**Comportamiento Flujo Negativo (Rescates)**

	P(x) Normalizada	Frecuencia	P(x) Muestral	P(x) Muestral + - 1/2 Desv Std	P(x) Muestral + - 1 Desv Std	P(x) Muestral + - 2 Desv Std
MIN	-38,66%	2	3,39%			
- 2 Desv Std	-36,94%	10	16,95%			
- 1 Desv Std	-30,76%	1	1,69%			
	-29,22%	3	5,08%			
- 1/2 Desv Std	-27,67%	5	8,47%			
	-26,13%	10	16,95%			
Media	-24,58%	2	3,39%	44,07%	79,66%	96,61%
	-23,04%	3	5,08%			
+ 1/2 Desv Std	-21,49%	6	10,17%			
	-19,95%	6	10,17%			
+1 Desv Std	-18,41%	11	18,64%			
+2 Desv Std	-12,23%	0	0,00%			
MAX	0,00%	0	0,00%			

