The background of the left side of the image shows several overlapping computer screens displaying financial data. The top screen shows a table with columns for 'Symbol', 'Price', 'Change', and 'Volume'. Below it is a candlestick chart with a price axis ranging from -1.89025 to -1.89075. The bottom screen shows a news feed with headlines such as '13 June 2014' and 'US...'.

Quinquela

ASSET MANAGEMENT

# STRESS TEST DE CARTERA

FONDOS DE MERCADO DE DINERO – Q2 2022

# QUINQUELA PESOS

*Datos del Fondo al: 30-06-2022*

- Tipo de inversión:
- Moneda:
- Plazo de Rescate:
- Horizonte:
- Patrimonio Administrado:
- Vida Promedio del Fondo:
- Vida Promedio Inversiones:
- Calificación de Riesgo en moneda local Fix SCR S.A.:

**Mercado de Dinero**  
**Pesos Argentinos**  
**Inmediato**  
**Corto Plazo**  
**\$33.501.726.815**  
**8,50 días**  
**23,85 días**  
**AA-f(arg)**

## TOP 20 CLIENTES

Cuotapartista	% s/ PN
Cuotapartista 1	13,12%
Cuotapartista 2	6,27%
Cuotapartista 3	4,80%
Cuotapartista 4	4,74%
Cuotapartista 5	4,71%
Cuotapartista 6	4,43%
Cuotapartista 7	3,70%
Cuotapartista 8	2,89%
Cuotapartista 9	2,79%
Cuotapartista 10	2,76%
Cuotapartista 11	2,55%
Cuotapartista 12	2,55%
Cuotapartista 13	2,22%
Cuotapartista 14	2,15%
Cuotapartista 15	1,99%
Cuotapartista 16	1,81%
Cuotapartista 17	1,65%
Cuotapartista 18	1,54%
Cuotapartista 19	1,44%
Cuotapartista 20	1,44%

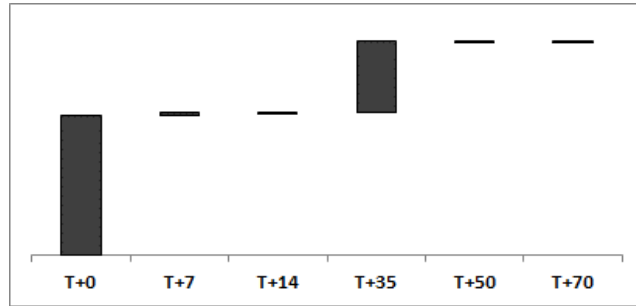
## POR SEGMENTO

Cuotapartista	%	Exigencia
FONDO COMUN DE INVERSION	22,59%	100%
CORPORATE	12,94%	50%
ACDI	45,40%	50%
SEGUROS	3,22%	100%
ENTIDADES FINANCIERAS	15,16%	50%
PERSONAS HUMANAS	0,66%	100%
PYMES	0,02%	100%
	<b>AUM</b>	<b>Necesidad de Liquidez</b>
	<b>100,00%</b>	<b>63,25%</b>

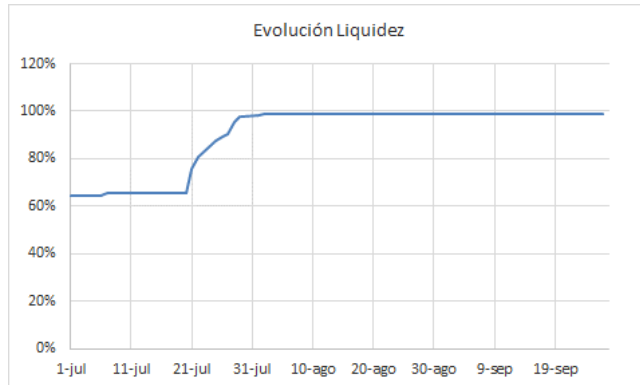
## DISPERSIÓN

% s/ PN	Primeros 10	Primeros 20	Primeros 50
		50,21%	69,56%

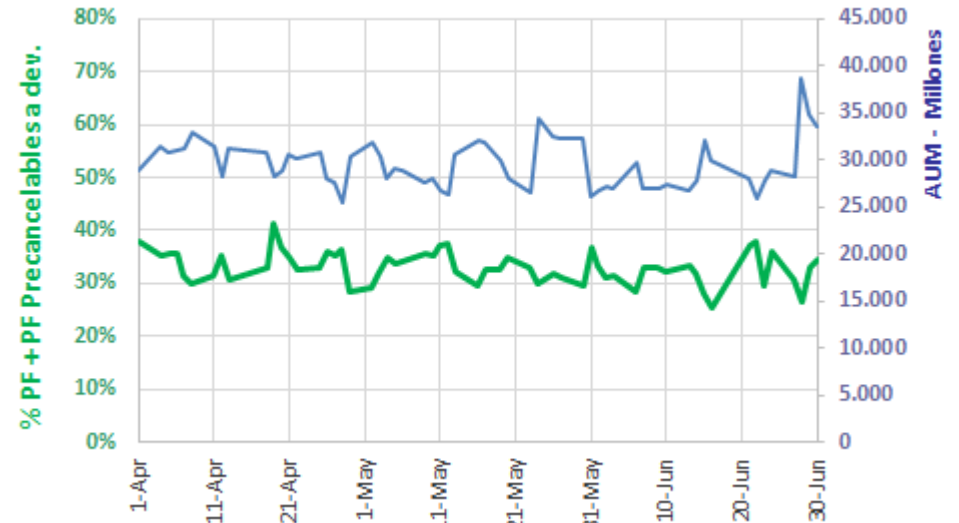
## CASCADA DE LIQUIDEZ



## EVOLUCIÓN DE LIQUIDEZ



## EVOLUCIÓN AUM E INVERSIONES

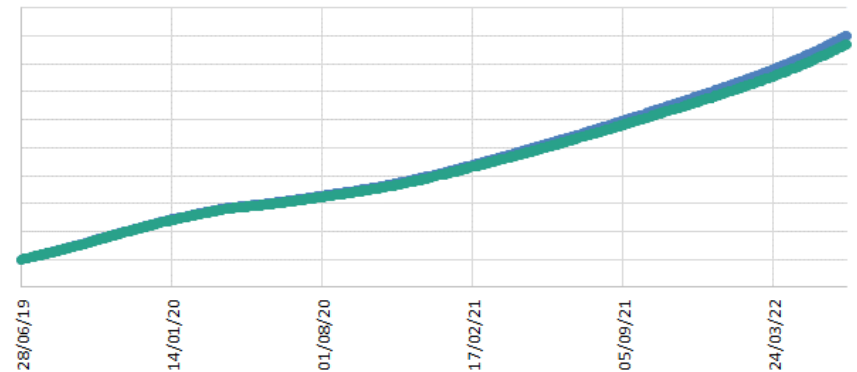


# QUINQUELA PESOS

Datos del Fondo al: **30-06-2022**

El FCI Quinquela Pesos no posee en su cartera activos a mercado.

	1 Mes	6 Meses	1 Año	3 Años
Clase A	38,72%	35,71%	36,94%	51,23%
Volatilidad Acumulada	1,79%	1,43%	1,34%	1,48%
Clase B	39,89%	37,05%	38,45%	53,27%
Volatilidad Acumulada	1,84%	1,48%	1,38%	1,51%
Variación Patrimonial	7.256.911.769	6.406.040.376	18.990.546.651	30.943.370.077
	28%	24%	132%	1273%





**NUESTRO ARTE, SABER INVERTIR**