

Patrimonio del Fondo 15.305.538.243

HOJA 1/2

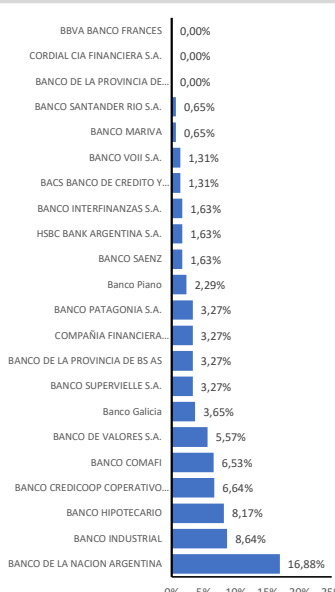
**Ratios de Cumplimiento Regulatorio**

	Cartera	Limite Regulatorio		Cartera	Limite Regulatorio
Activos Valuados a Devengamiento (se incluyen intereses devengados en Cuenta Corriente)	37,9%	30,0%	Activos Valuados a Devengamiento Máxima Vida (Días)	30,00	< 95 días
Depositos en Cuenta Corriente de Entidades Bancarias Locales y Caución	46,0%	100,0%	Activos Valuados a Devengamiento Vida Promedio (Días)	4,20	< 35 días
Depositos en Cuenta Corriente de Entidades Bancarias del exterior	0,0%	25,0%	Plazos fijos precancelables en Periodo de Precancelacion Computados como Margen de Liquidez <10% del Patrimonio	1.530.553.824	1.530.553.824,30
Plazos fijos precancelables en Periodo de Precancelacion	16,1%	20,0%	Margen de Liquidez	152%	Mínimo 80% de los Activos Valuados a Devengamiento
Activos Valuados a Devengamiento + Plazos Fijos en Periodo de Precancelación	54,0%	50,0%	Activos Valuados a Devengamiento		

**Concentracion de los principales 10 clientes**

Cuotapartista	Clase Cuota	Cuotapartes	Monto	Weight	Rotación en días
Cliente 1	B	1.114.928.966	5.840.894.327	38,2%	14
Cliente 2	B	426.125.060	2.232.385.671	14,6%	81
Cliente 3	B	222.347.143	1.164.833.100	7,6%	92
Cliente 4	B	172.954.940	906.077.031	5,9%	6
Cliente 5	B	142.718.557	747.674.549	4,9%	58
Cliente 6	B	91.519.912	479.454.882	3,1%	5
Cliente 7	B	87.597.818	458.907.800	3,0%	75
Cliente 8	A	79.082.498	377.770.213	2,5%	30
Cliente 9	B	51.909.129	271.941.753	1,8%	21
Cliente 10	B	46.142.668	241.732.394	1,6%	75
<b>Rotación Promedio Cartera</b>					13

**Alocación de la Cartera por Entidad Bancaria (Cuentas Corrientes + Plazo Fijo)**

Emisor	Tenencia	% de la Cartera	% a Plazo	Gráfico
BANCO DE LA NACION ARGENTINA	2.583.310.685,02	16,88%	16,88%	
BANCO CREDICOOP COOPERATIVO LIMITADO	1.322.591.780,74	8,64%	8,64%	
BANCO INDUSTRIAL	1.250.000.000,00	8,17%	0,00%	
BANCO DE LA PROVINCIA DE CORDOBA S.A.	1.015.883.561,70	6,64%	6,64%	
BANCO SUPERVIELLE S.A.	1.000.000.000,00	6,53%	0,00%	
BANCO DE VALORES S.A.	853.279.452,04	5,57%	1,98%	
Banco Galicia	558.471.917,77	3,65%	3,65%	
BANCO HIPOTECARIO	500.000.000,00	3,27%	0,00%	
BANCO COMAFI	500.000.000,00	3,27%	0,00%	
BANCO PATAGONIA S.A.	500.000.000,00	3,27%	0,00%	
BANCO SANTANDER RIO S.A.	500.000.000,00	3,27%	0,00%	
HSBC BANK ARGENTINA S.A.	350.000.000,00	2,29%	0,00%	
COMPAÑIA FINANCIERA ARGENTINA S.A.	250.000.000,00	1,63%	0,00%	
BANCO MARIVA	250.000.000,00	1,63%	0,00%	
BBVA BANCO FRANCES	250.000.000,00	1,63%	0,00%	
Banco Piano	200.000.000,00	1,31%	0,00%	
BANCO SAENZ	200.000.000,00	1,31%	0,00%	
BANCO INTERFINANZAS S.A.	100.000.000,00	0,65%	0,00%	
BANCO VOII S.A.	100.000.000,00	0,65%	0,00%	
BANCO DE LA PROVINCIA DE BS AS	0,00	0,00%	0,00%	
BACS BANCO DE CREDITO Y SECURITIZACION S.A.	0,00	0,00%	0,00%	
CORDIAL CIA FINANCIERA S.A.	0,00	0,00%	0,00%	

CAUCIONES EN PESOS 0,00 0,00% 0,00%

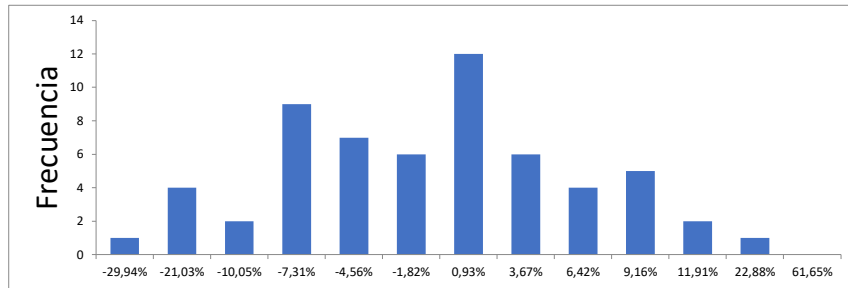
Patrimonio del Fondo 15.305.538.243

**Análisis Flujos de Caja**

Liquidez Diaria	Inmediata	En 1 día hábil	En 2 días hábiles	En 3 días hábiles	En 4 días hábiles	En 5 días hábiles	En 6 días hábiles	En 7 o más días hábiles
Porcentual del Fondo	57,02%	60,67%	60,67%	60,67%	60,67%	60,67%	60,67%	100,00%

**Comportamiento Flujo Neto (Suscripciones y Rescates)**

	P(x) Normalizada	Frecuencia	P(x) Muestral	P(x) Muestral + - 1/2 Desv Std	P(x) Muestral + - 1 Desv Std	P(x) Muestral + - 2 Desv Std
MIN	-29,94%	1	1,69%			
- 2 Desv Std	-21,03%	4	6,78%			
- 1 Desv Std	-10,05%	2	3,39%			
	-7,31%	9	15,25%			
- 1/2 Desv Std	-4,56%	7	11,86%			
Media	0,93%	12	20,34%	59,32%	89,83%	98,31%
	3,67%	6	10,17%			
+ 1/2 Desv Std	6,42%	4	6,78%			
	9,16%	5	8,47%			
+1 Desv Std	11,91%	2	3,39%			
+2 Desv Std	22,88%	1	1,69%			
MAX	61,65%	0	0,00%			



**Comportamiento Flujo Negativo (Rescates)**

	P(x) Normalizada	Frecuencia	P(x) Muestral	P(x) Muestral + - 1/2 Desv Std	P(x) Muestral + - 1 Desv Std	P(x) Muestral + - 2 Desv Std
MIN	-33,89%	1	1,69%			
- 2 Desv Std	-20,80%	7	11,86%			
- 1 Desv Std	-15,35%	2	3,39%			
	-13,98%	7	11,86%			
- 1/2 Desv Std	-12,62%	5	8,47%			
Media	-11,25%	5	8,47%	50,85%	86,44%	98,31%
	-9,89%	5	8,47%			
+ 1/2 Desv Std	-8,52%	7	11,86%			
	-7,16%	8	13,56%			
+1 Desv Std	-5,80%	6	10,17%			
+2 Desv Std	-4,43%	6	10,17%			
MAX	0,00%	0	0,00%			

